

Gerüstsysteme

BOSTA® 100



Das Stahlrahmen-Gerüstsystem BOSTA 100 ist die bewährt gute Lösung für große Höhen und hohe Lasten bis Lastklasse 6.

Dieses 100 cm breite Rahmengerüst bietet besonders viel Bewegungsfreiheit, ist schweren Lasten gewachsen und kann große Höhen erklimmen.

HÜNNEBECK 

A BRAND COMPANY

BOSTA® 100

Produktbezeichnung	Rahmengerüst
Rahmenhöhen	100 150 200 cm
Rahmenbreite	101 cm
Feldlängen	125 150 200 250 300 cm
Lastklassen	Bis LK 6
Korrosionsschutz	Feuerverzinkung
Belagtypen	Hohlkastenbelag Stahlboden Alu-Rahmentafel Alu-Leitergangstafel (mit und ohne Leiter)
Gewicht Vertikalrahmen	200/100 = 27,4 kg
Relevante DIN-Normen	Erfüllt die DIN EN 12811, Teil 1 DIN 4420, Teil 1
Anwendungsbereiche	Arbeitsgerüst Fanggerüst Bewehrungsgerüst Fassadengerüst Fahrgerüst Gerüsttreppe
Auf-/Abbauzeiten	Ca. 0,10 - 0,15 Std./m ² * ca. 0,07 - 0,10 Std./m ² *
Besonderheiten	<ul style="list-style-type: none"> ● Einfache, schnelle und sichere Ein-Mann-Montage. ● Besonders tragfähig bis Lastklasse 6.

Produktvorteile



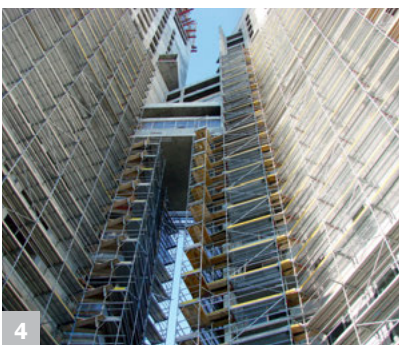
1 Mehr Bewegungsfreiheit und Lagerfläche dank der größeren Gerüstsystembreite.



2 Optimaler Einsatz als Arbeitsgerüst für schwere Lasten (max. flächenbezogenes Nutzgewicht bis 600 kg/m²).



3 Schnelle und einfache Ein-Mann-Montage durch werkzeuglose Verbindungstechnik der Rahmen, Geländerriegel, Diagonalen und Bordbretter.



4 Hoch hinaus: auch in der Regelausführung einsetzbar bis 24 m Höhe.



5 Sicherer und zwangsläufig lotrechter Aufbau nach Erstellen des ersten Gerüstfeldes.

HÜNNEBECK 

A BRAND COMPANY

Hünnebeck Deutschland GmbH, Rehhecke 80,
40885 Ratingen, Tel. 02102-937-1, www.huennebeck.de

* durchschnittliche Zeitkalkulation Hünnebeck